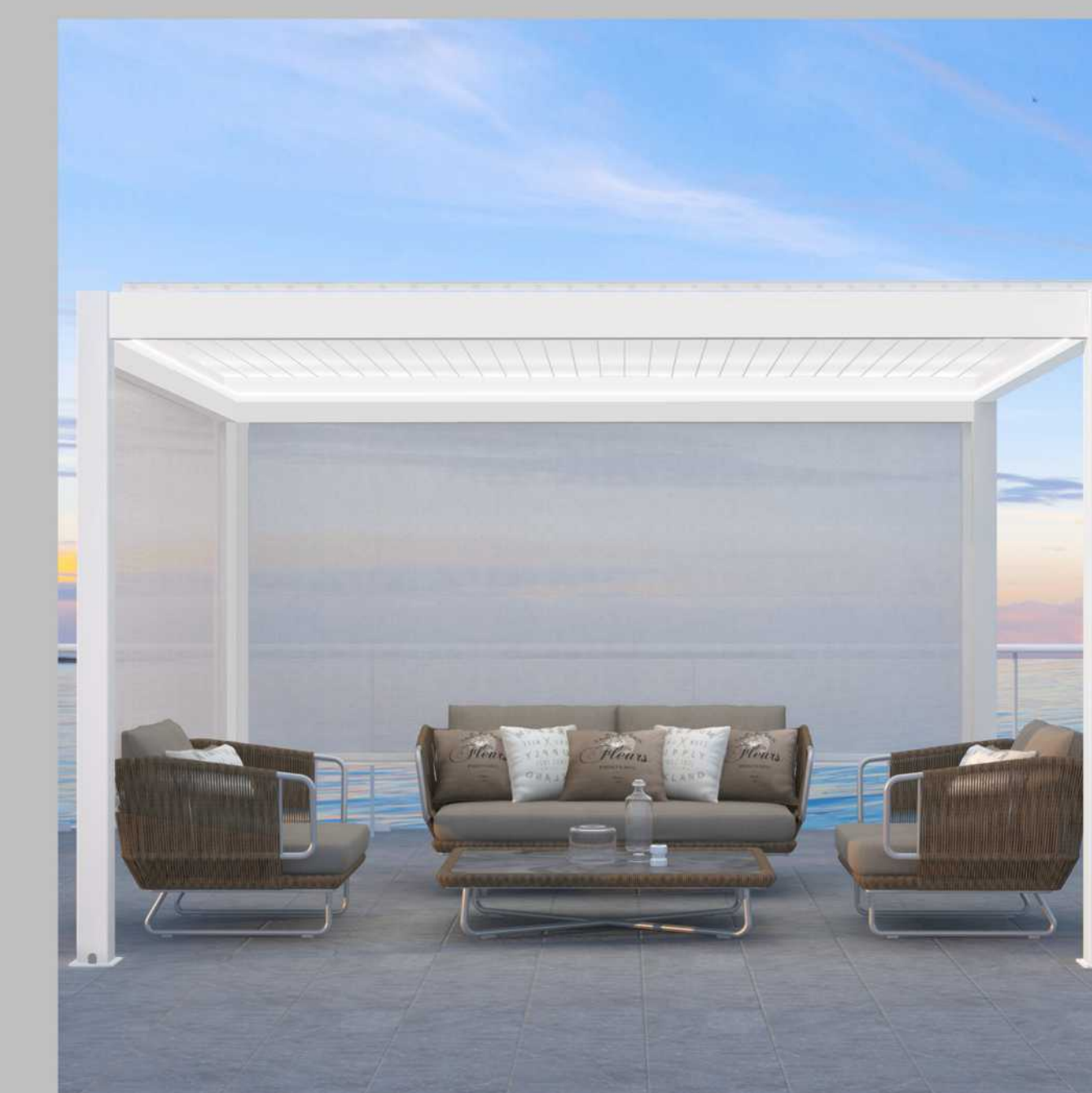
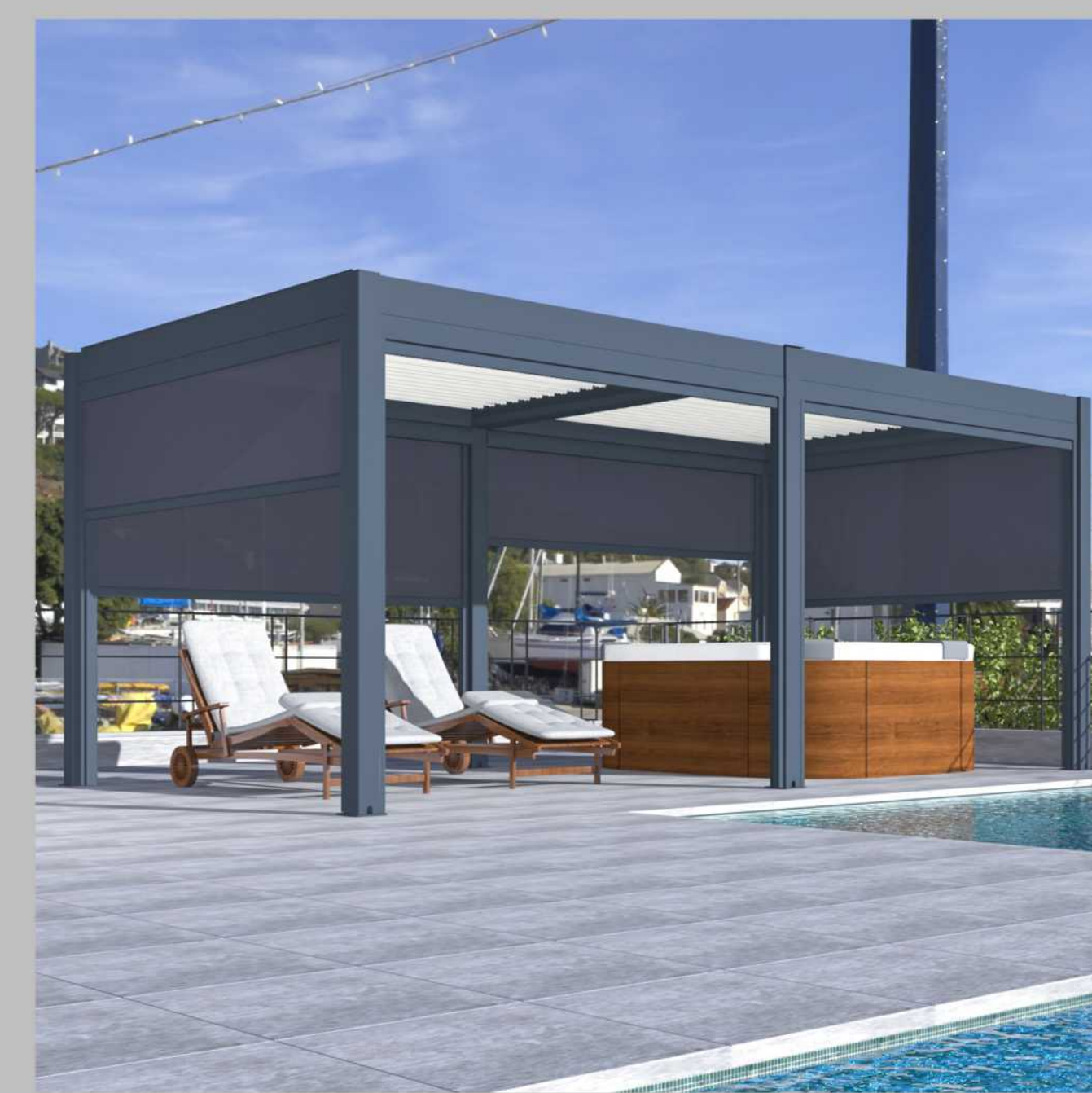
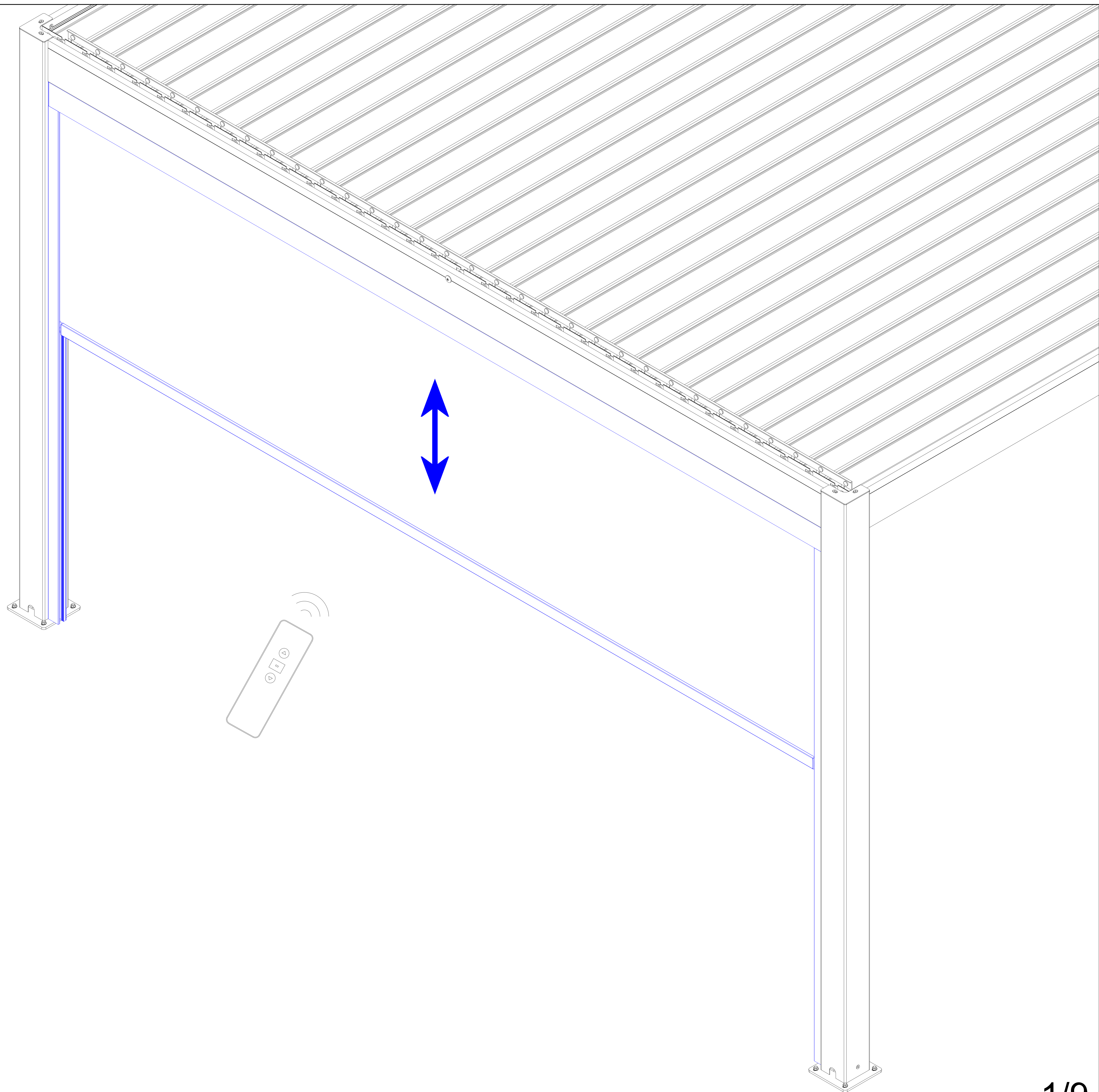


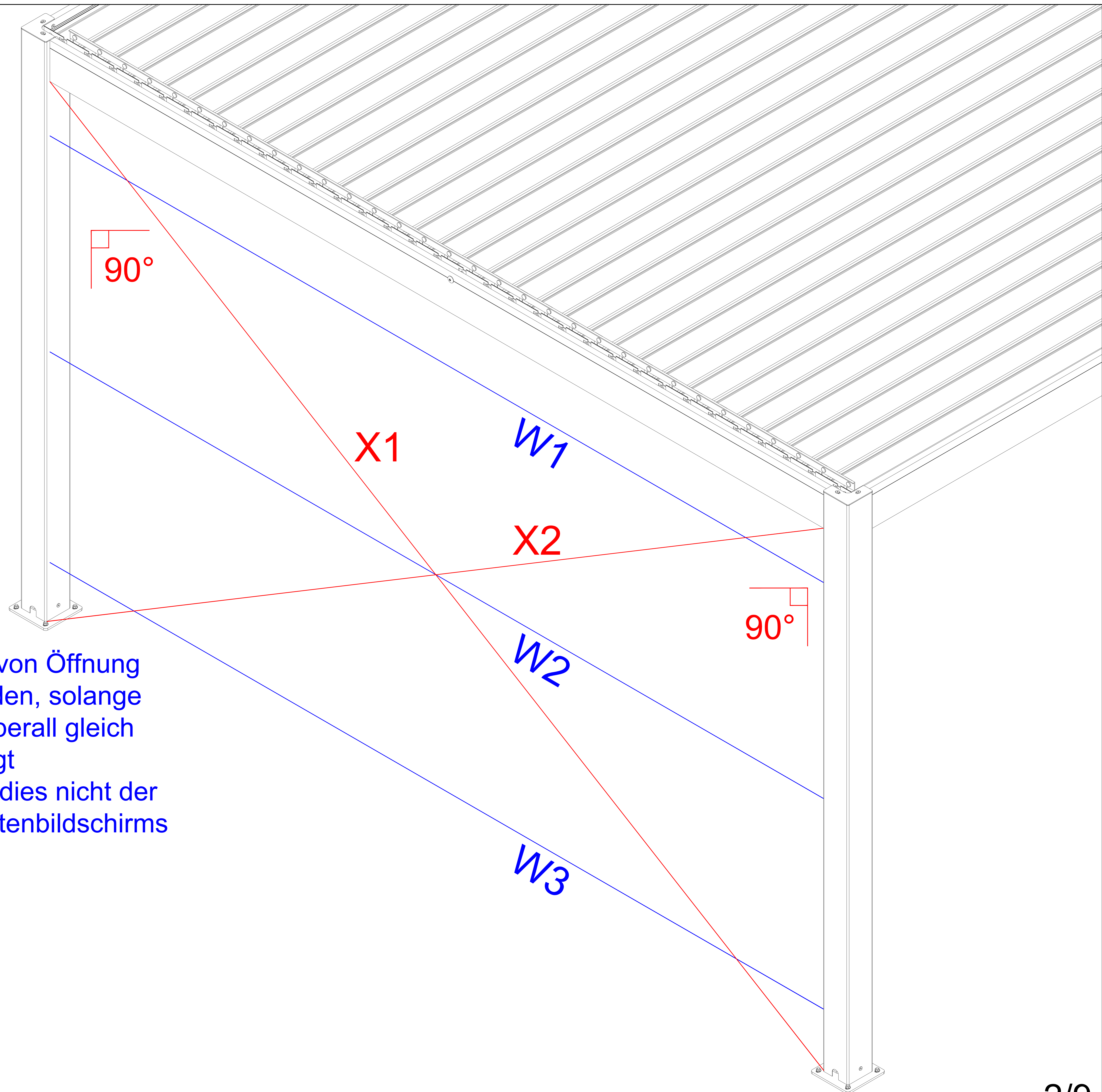
Elektrische Markise



Montageanleitung



1. Wie gezeigt, muss die Breite zwischen zwei Pfosten und der Diagonale gemessen und nivelliert werden. Damit soll sichergestellt werden, dass die Innenmaßen für den Einbau der motorisierten Seitenwand korrekt sind.

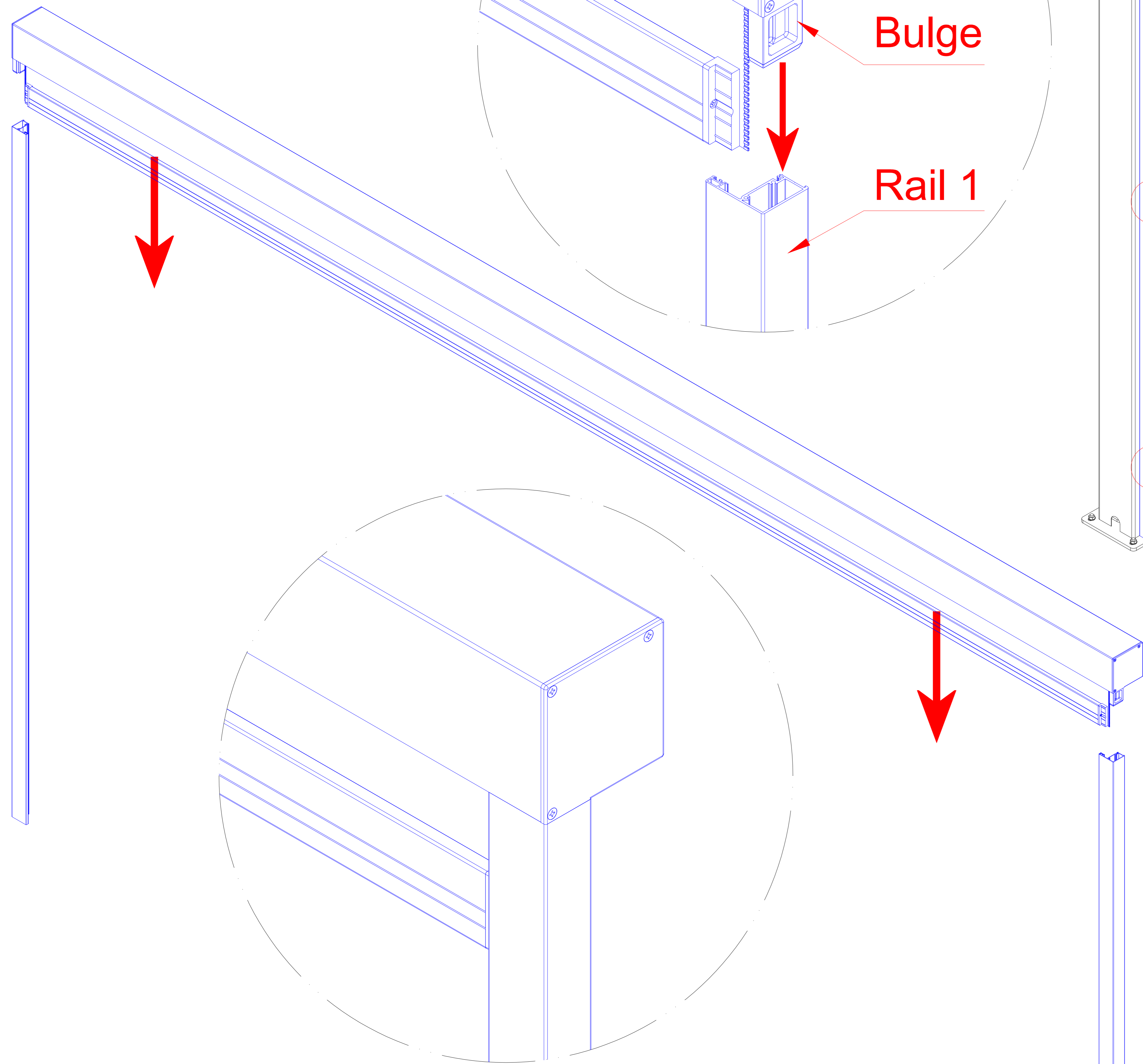


Hinweis 1

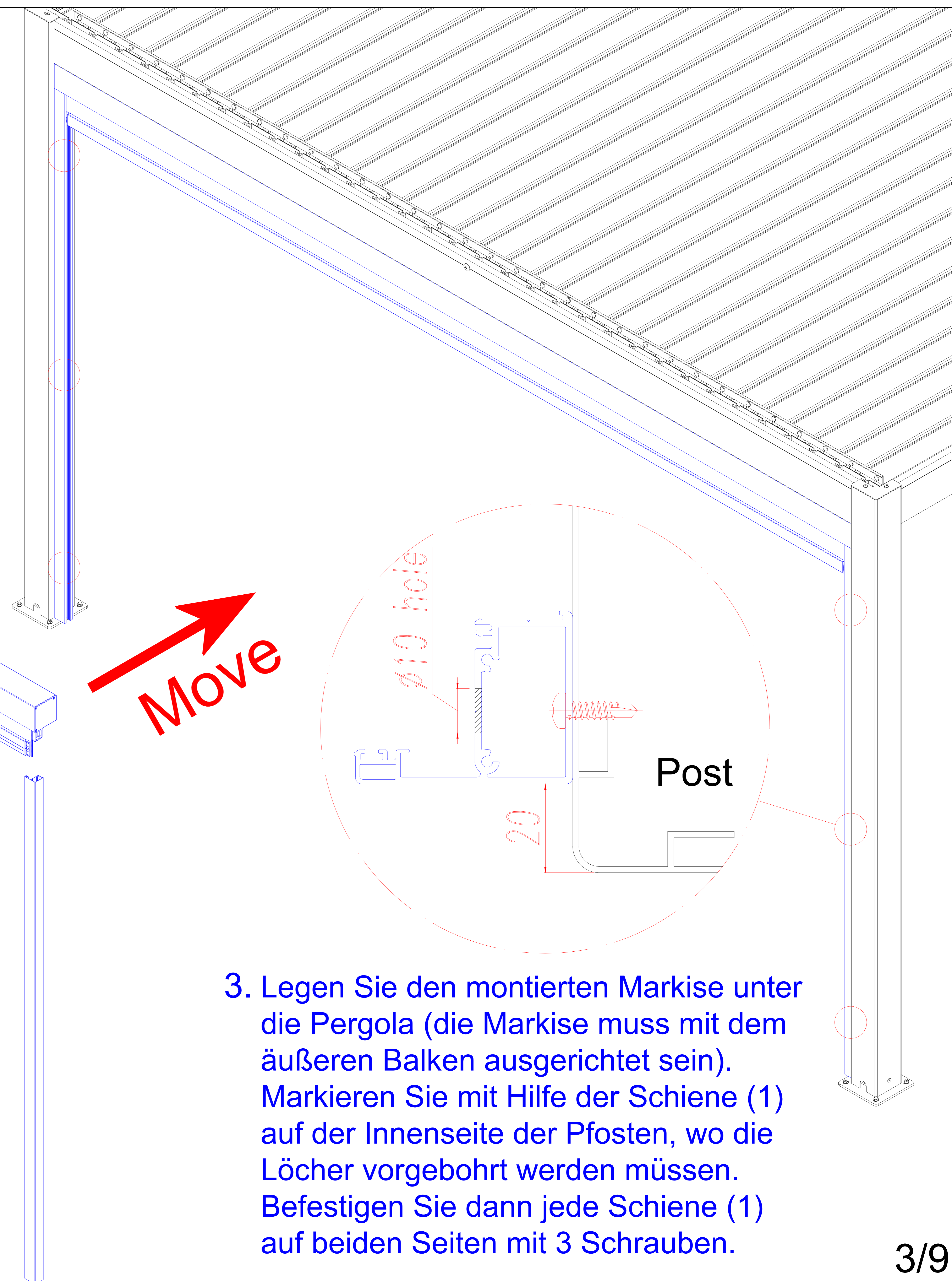
Die Seitenwand kann in jede Art von Öffnung einer Seitenwand eingebaut werden, solange die Abmessungen der Öffnung überall gleich sind. Wie in der Illustration gezeigt $W_1=W_2=W_3$, und $X_1=X_2$. Wenn dies nicht der Fall ist, wird die Funktion des Seitenbildschirms beeinträchtigt.

Hinweis 2:

W = Breite, $W_1=W_2=W_3$
 X = diagonal
 $X_1=X_2$, abweichung $\leq 3\text{mm}$

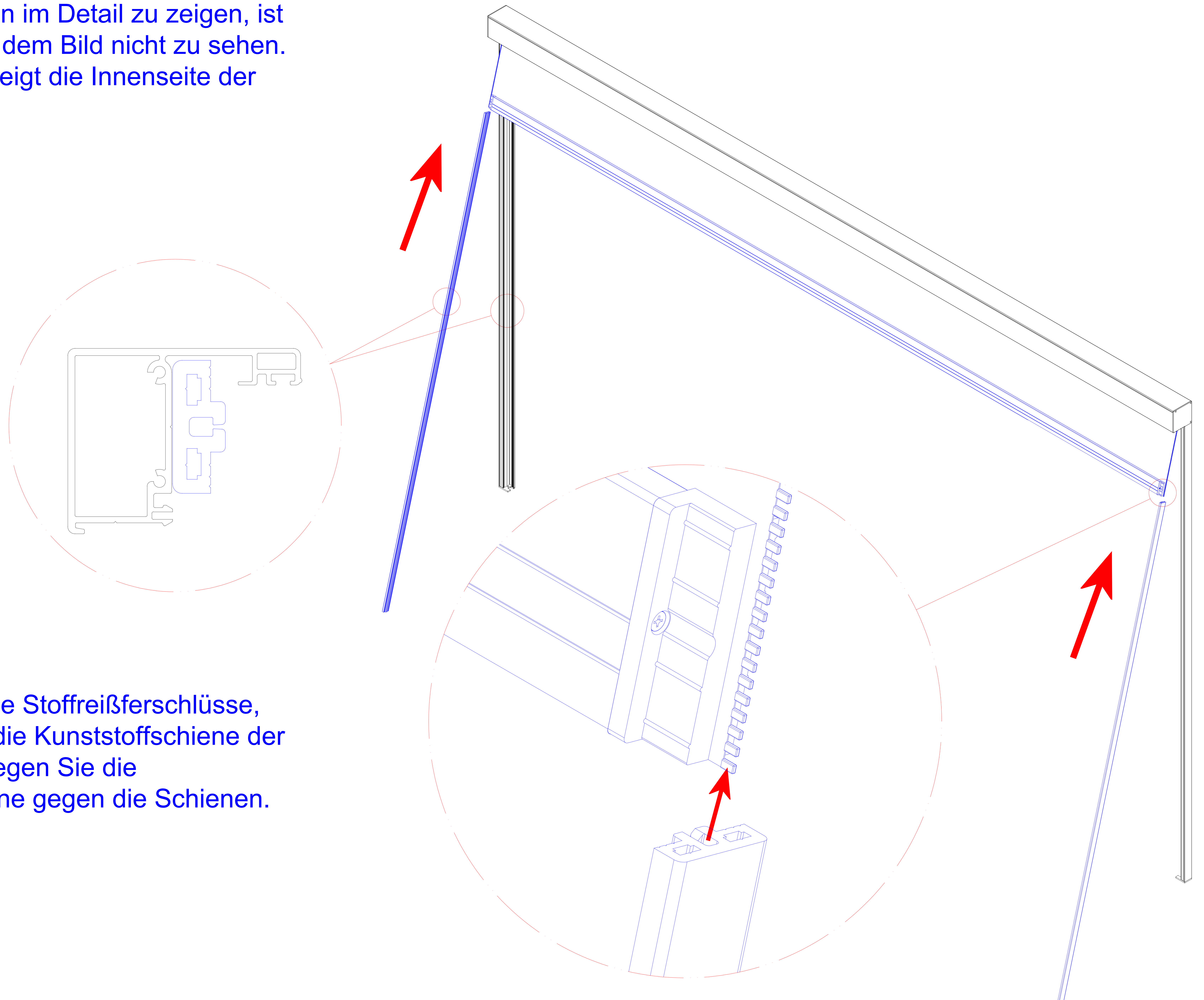


2. Der Aufbau besteht aus 3 Teilen, 2 Schienen für die Seiten und das Gehäuse mit dem Markise selbst. Schieben Sie die Führungsschiene 1 in die Ausbuchtung an beiden Enden des Schrankdeckels, wie oben gezeigt.



3. Legen Sie den montierten Markise unter die Pergola (die Markise muss mit dem äußeren Balken ausgerichtet sein). Markieren Sie mit Hilfe der Schiene (1) auf der Innenseite der Pfosten, wo die Löcher vorgebohrt werden müssen. Befestigen Sie dann jede Schiene (1) auf beiden Seiten mit 3 Schrauben.

4. Um die Markizen im Detail zu zeigen, ist die Pergola auf dem Bild nicht zu sehen. Diese Ansicht zeigt die Innenseite der Pergola.



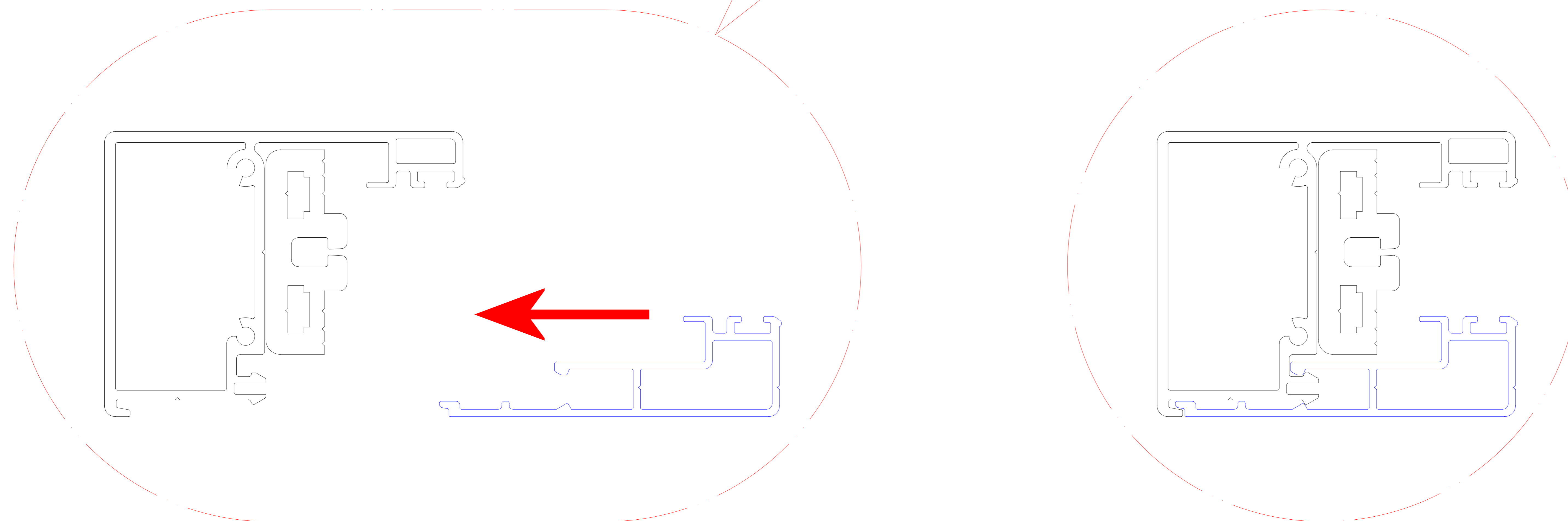
5. Schieben Sie die Stoffreißferschlüsse, wie gezeigt, in die Kunststoffschiene der Schienen und legen Sie die Kunststoffschiene gegen die Schienen.

6. Klicken Sie, wie gezeigt, den kleineren Teil der Schiene in den anderen größeren Teil der Schiene.

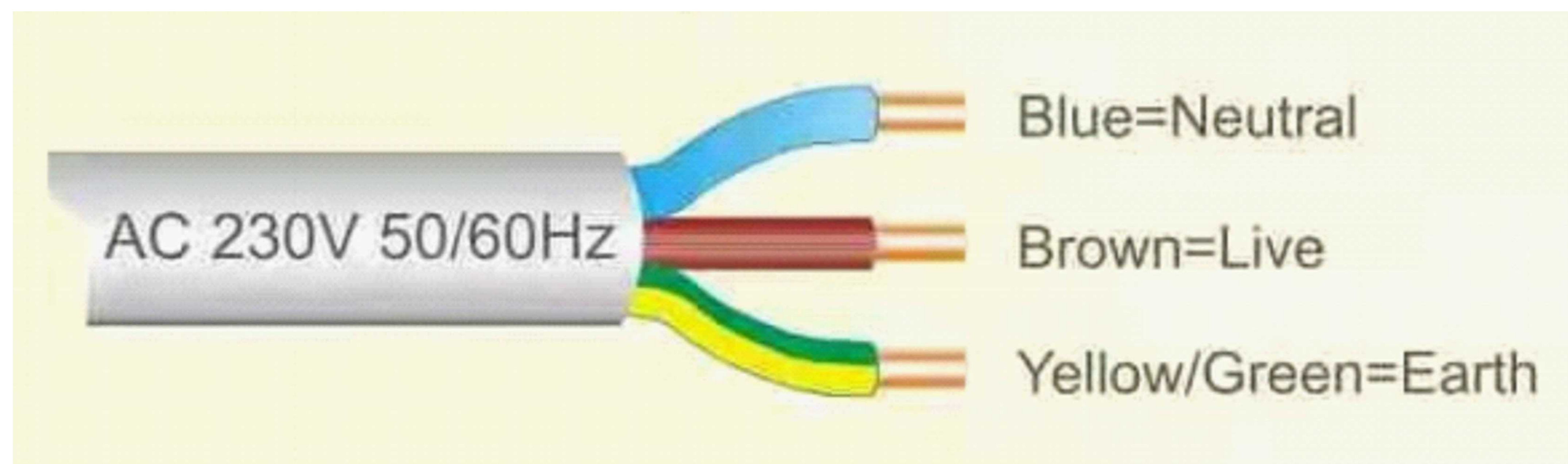
7. Tragen Sie Silikondichtmittel auf alle Fugen zwischen den Pergola-Rahmen und den seitlichen Schirmrahmen auf, um die Wasserdichtigkeit zu gewährleisten.

Hinweis

Nach dem Einbau des Seitenschutzes lesen Sie bitte in der Betriebsanleitung des Motors nach, wie er zu verwenden ist.



Verkabelung

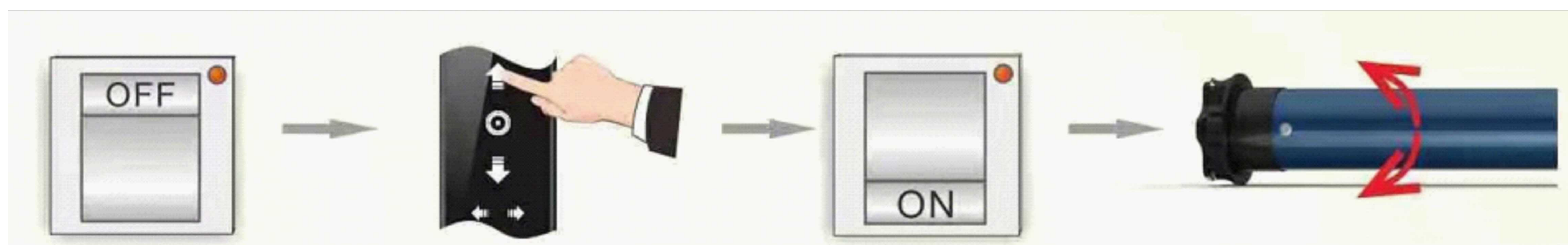


Die Markise wird für die Endlage AUF / AB eingestellt. Drücken Sie einfach die Auf- und Ab-Tasten, um den Grenzwert zu bestätigen. Wenn Sie Fragen haben, lesen Sie bitte das Motorhandbuch. Siehe weitere Seiten.

Gebrauchsanweisung

1. Aktivieren Sie den Programmiermodus

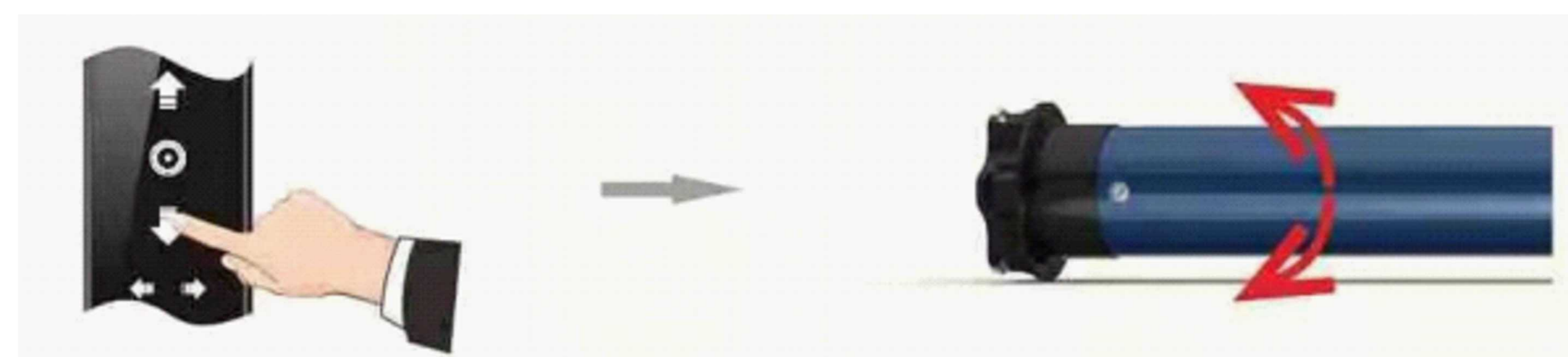
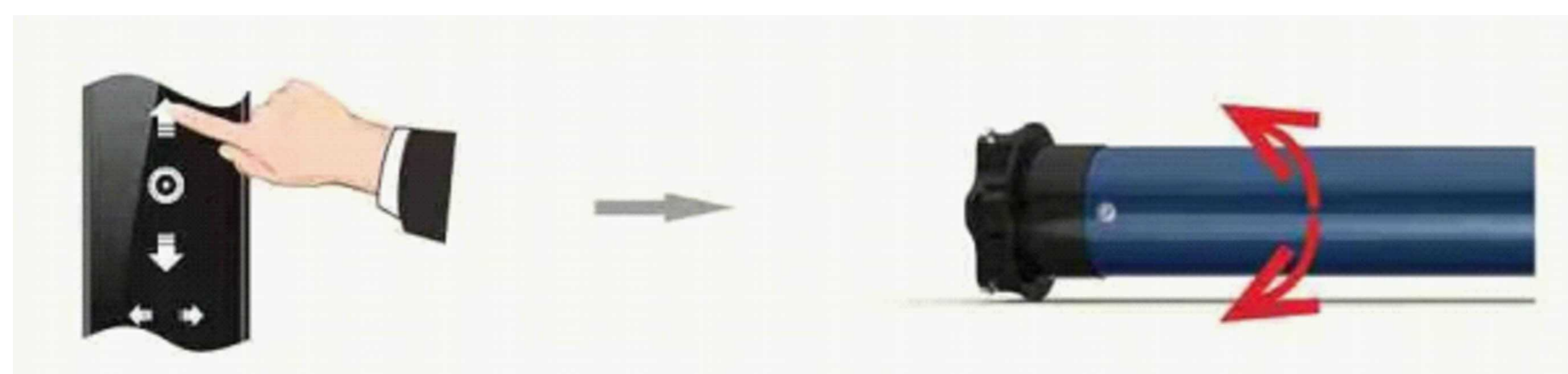
Stellen Sie den Motor ab. -> Halten Sie die Taste UP 3 Sekunden lang gedrückt. -> Halten Sie die Taste UP gedrückt und schalten Sie den Motor ein. -> Der Motor bewegt sich einmal und dann wird der Programmmodus aktiviert.



Hinweis
Schalten Sie nur die Markise ein, die Sie programmieren möchten. Andere Markisen müssen zuerst ausgeschaltet werden.

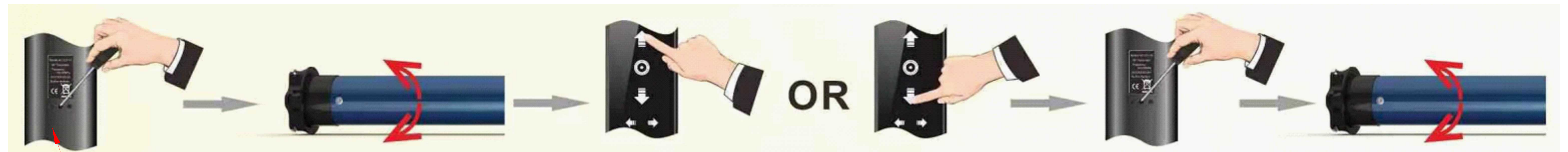
2 & 3. Fernverbindung

Drücken Sie die Taste UP auf der Fernbedienung. -> Der Motor dreht sich einmal, die Fernkopplung ist abgeschlossen. -> Wenn die Richtung nach wiederholung von Punkt 1 falsch ist, gehen Sie wie folgt vor -> Drücken Sie die Taste DOWN auf der Fernbedienung. -> Der Motor dreht sich einmal, der Richtungswechsel ist abgeschlossen.



4. Einstellung der maximalen Höhe/Tiefe von der Markise.

Drücken Sie die Taste prog -> der Motor bewegt sich 1 Mal, der Grenzwerteinstellungsmodus wird geöffnet -> drücken Sie die Taste UP, um den oberen Grenzwerteinstellungsmodus zu öffnen oder drücken Sie die Taste down, um den unteren Grenzwerteinstellungsmodus zu öffnen um in den Modus zur Einstellung der oberen Grenze zu gelangen, oder drücken Sie die Abwärts-Taste, um in den Modus zur Einstellung der unteren Grenze zu gelangen -> stellen Sie den Motor auf die gewünschte Position ein auf die gewünschte Position -> Prog-Taste drücken -> der Motor bewegt sich 1 Mal, die Endlageneinstellung ist abgeschlossen.



Prog button

5. Einstellung Auto-Roll oder Start/Stop

Automatisches Rollen

Wenn die Grenzwerte für HÖHE und TIEFE in Punkt 4 eingestellt wurden, schaltet der Motor automatisch in den Dauerbetrieb den Modus der kontinuierlichen Bewegung! Bei dieser Einstellung (nach korrekter Einstellung von Punkt 4.) müssen Sie nur noch die Taste um die Markise anzuheben oder abzusenken. Der Vorgang wird erst gestoppt, wenn die eingestellte Grenze erreicht ist oder wenn Sie die Stopptaste drücken. Möchten Sie die Markise auf diese Weise steuern? Dann Nach Punkt 4 brauchen Sie nichts mehr zu tun.



Start/Stop-Modus:

Die Start/Stop-Funktion ist immer als Standardeinstellung des Herstellers eingestellt. Verwenden Sie diese Einstellung nur, wenn Sie z. B. aus Sicherheitsgründen (Kinder oder Haustiere) die Markise nur über die Fernbedienung nach oben/unten steuern können. Auf diese Weise bewegt sich die Markise nur, wenn Sie die Tasten gedrückt halten. Bitte beachten Sie, dass Sie diese Einstellung erst vornehmen sollten, NACHDEM Sie Punkt 4 durchgeführt haben.

1. Aktivieren Sie zunächst den Programmiermodus (siehe Punkt 1).
2. Drücken Sie die Taste STOP auf der Fernbedienung. Der Motor bewegt sich einmal, Sie befinden sich jetzt in der Einstelloption.
3. Halten Sie die AUF- oder AB-Taste 1,5 Sekunden lang gedrückt, der Motor bewegt kontinuierlich oder schaltet in den Start/Stop-Modus. Funktion. (Wenn die Grenzwerte für HÖHE und TIEFE eingestellt sind, schaltet der Motor automatisch in den Dauerlaufmodus. Bewegungsmodus).

